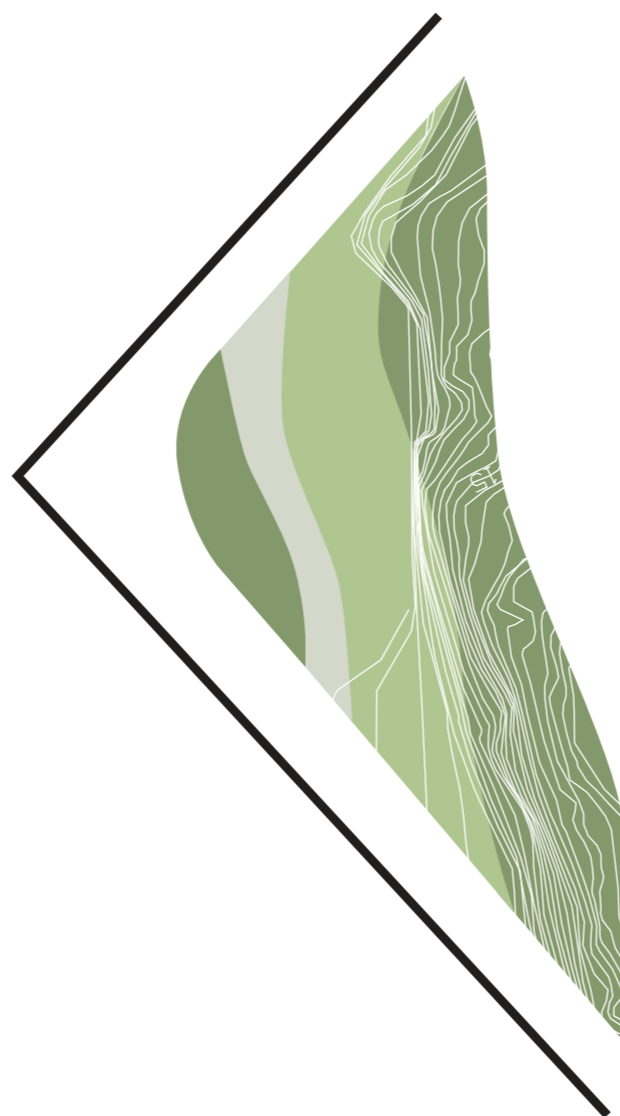


# LILLA GATAN

HOLGER BLOMSTRAND BYGGNADS AB



Förslagshandling 2020-12-08

**02LANDSKAP**



## BEFINTLIG SITUATION



Angränsande fastighet



Fastighetsgräns centralt belägen på gård, bevaka mötet.



Smitväg på norra sidan, hur används den, rusta upp?



Slyigt mot bergvägg



Höjdskillnad mot grannfastighet, ca 1 m. Skiljs av med friväxande häck och stort träd.



Övergång mellan trapphus och bostadsgård bör göras smidigare, med mer tidstypiska material.



Kvalité med tilltagna planteringsytor vid entré.



Sollägen tas tillvara



Rörelsemönster och placering av planteringsytor och samlingsytor ses över.



Klippan framhävs med belysning och i gestaltning



5 APRIL

20 JUNI

5 SEPTEMBER

09:00

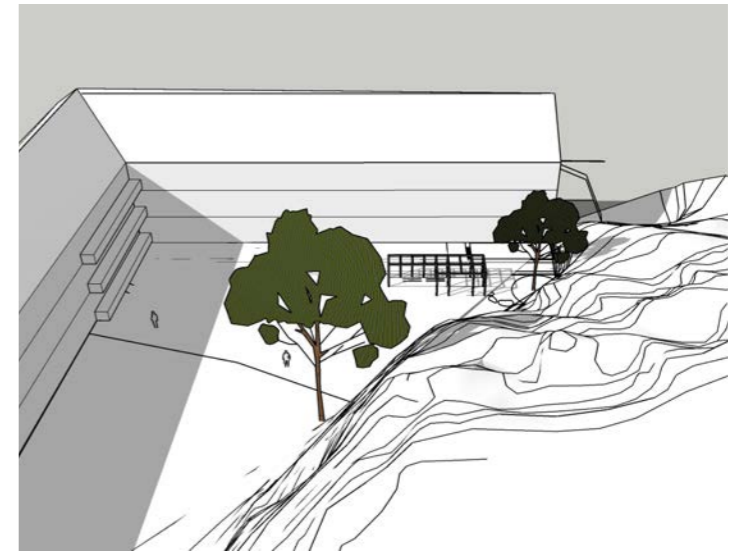
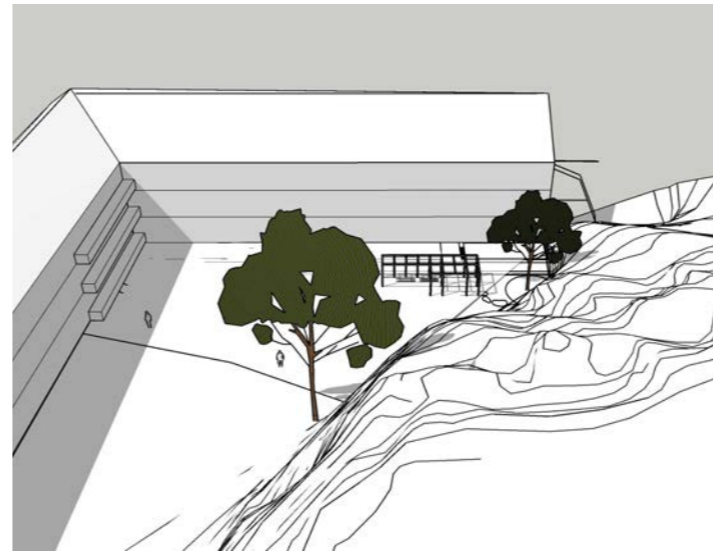
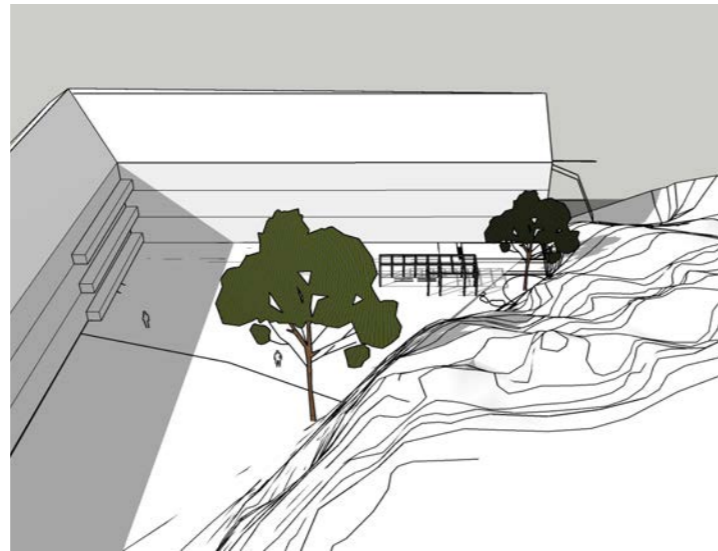


5 april kl 09

20 juni kl 09

5 september kl 09

13:00



5 april kl 13

20 juni kl 13

5 september kl 13

15:30

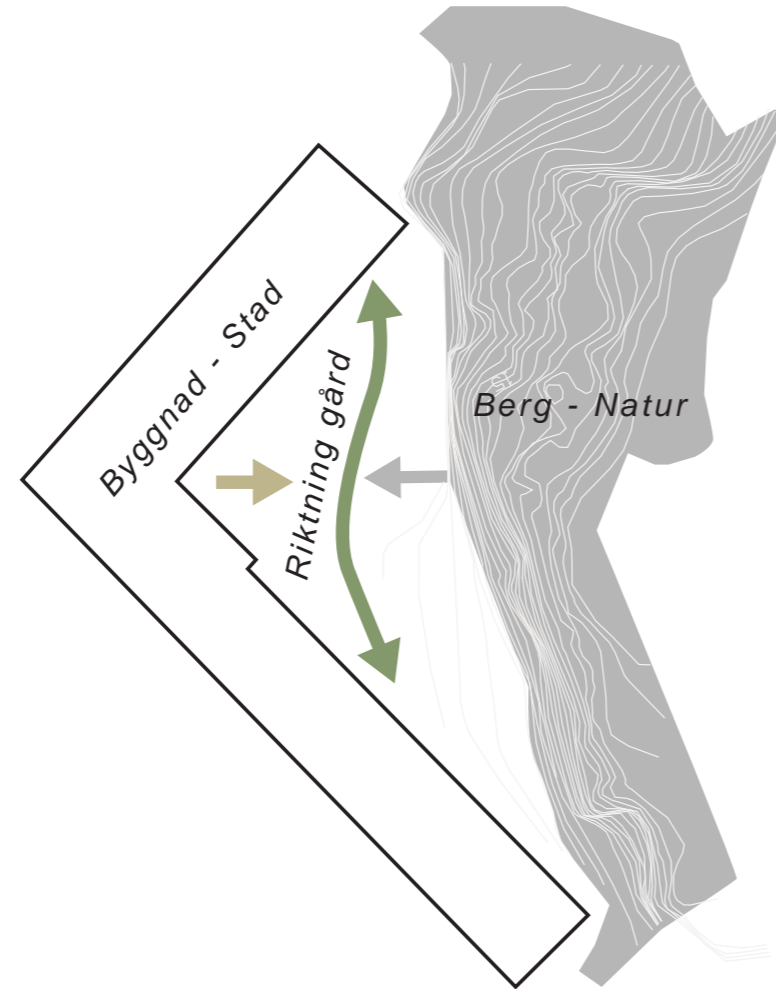


5 april kl 15:30

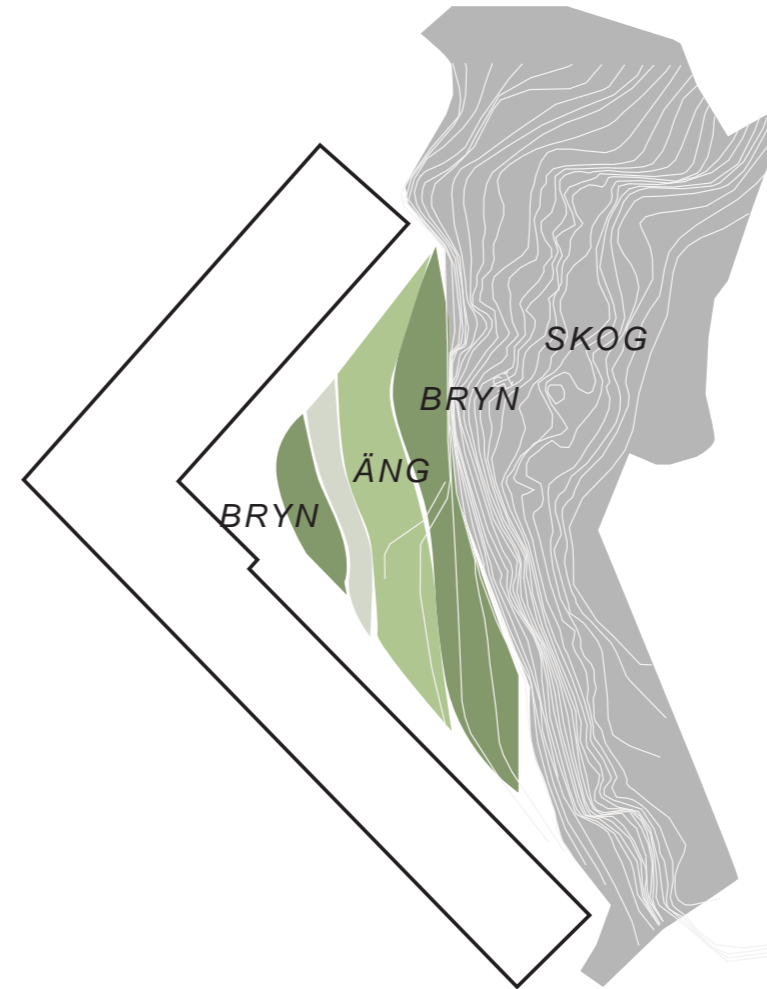
20 juni kl 15:30

5 september kl 15:30

STAD MÖTER NATUR

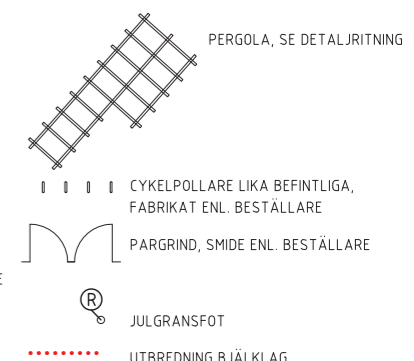


NATURENS SKIKTNINGAR



# FÖRKLARINGAR

LEKSKULPTUR AV TRÄ 'WILD BOAR' NR: 4.24273, FRÅN STILIOM



- ARBETSOMRÅDESGRÄNS  
RITAD 1 M UTANFÖR EGENTLIG GRÄNS
- FASADLINJE MED DÖRRPOST
- FASTIGHETSGRÄNS
- +00,00 MARKHÖJD, RELATIV
- TRAMPSTENAR AV GRANIT, OREGELBUNDEN FORM, UNgefÄRLIGT MÅTT 450 X 350 MM, VISNING: 0
- A ASFALT
- SMG1 SMÅGATSTEN, GRANIT
- P1 NATURSTENSHÄLLAR I GRANIT, FALLANDE LÄNGDER 400-800. BREDD 300-500
- GR GRÄS
- BF BARKFLIS
- FS FORMBAR LEKSAND
- BTG BETONGMARKSTEN, 350X350, SIENA, ST. ERIKS
- PLANTERING, JORDDJUP MIN 400 MM BJÄKLKLAGSJORD TYP HASSELFORS
- PLANTERING, JORDDJUP MIN 600 MM BJÄKLKLAGSJORD TYP HASSELFORS
- PLANTERING, JORDDJUP MIN 800 MM BJÄKLKLAGSJORD TYP HASSELFORS
- PLANTERING UTANFÖR BJÄKLKLAG
- HÄCK, RUNT UTEPLATSER, JORDDJUP 600 MM
- KLÄTTERVÄXTER, ART SE VÄXTFÖRTECKNING
- \* BEF. TRÄD PÅ INTILLIGGANDE FASTIGHET, SKYDDAS
- + PLANTERING AV TRÄD, JORDDJUP 800 MM ART SE VÄXTFÖRTECKNING
- KS1 KANTSTÖD, GRANIT, VISNING 150 MM
- KS2 KANTSTÖD, RAMSTEN AV GRANIT, VISNING 150 MM, BREDD 300 MM
- E1 FRIS AV BETONGMARKSTEN, SIENA 350X350
- E2 FRIS, 2 RADER STORGATSTEN
- E3 FRIS, 4 RADER STORGATSTEN UNDER BÄNKAR
- KBS KUBBSÄRG I ROBINIA RUNT SANDLÅDA, NR: LE20524, SCANCORD
- M2 GRANITMUR MED SITTUTA AV TRÄ, VISNING 400, SE DETALJRITNING
- TRAPPA, BLOCKSTEG AV GRANIT, H: 150, B: 340
- RAMP I GRANITHÄLLAR
- SOFFA, HJORTHAGEN NR: U16-40 S100, SIOOBEHANDLAD EK, INKL. FASTSÄTTNINGSJÄRN NR: U16-55
- BÄNK, HJORTHAGEN NR: U16-44 S100, SIOOBEHANDLAD EK, INKL. FASTSÄTTNINGSJÄRN NR: U16-55
- BORD, HJORTHAGEN REKTANGULÄRT BORD NR: U16-43 S100, SIOOBEHANDLAD EK INKL. FASTSÄTTNINGSJÄRN U16-55
- SYMBOL FÖR SITTSTOCK.
- AVVERKADE STÖRRE TRÄD PÅ GÅRDEN ANVÄNDS SOM NATURLIG SITTBÄNK PÅ GÅRDEN. ENTREPRENÖR SKALL SÄKERSTÄLLA ATT STOCKEN STÅR STADIGT PÅ MARK OCH INTE HAR SMALA KLYKOR SOM KAN ORSAKA KLÄMSKADOR.
- HOPPSTUBBAR AV TRÄ FRÅN BEFINTLIGA TRÄD, FÖRANKRAS I MARK, VISNING: 10

# ANMÄRKNINGAR

SOM UNDERLAG HAR ANVÄNDS GRUNDKARTA ERHÅLLEN AV SBK 2020-08-26.

INGEN INMÄTNING HAR GJORTS.

HÖJDSÄTTNING I PLAN ÄR RELATIV OCH AVSER ATT VISA FÖRHÅLLET MELLAN OLIKA YTORS JORDDJUP PÅ GARAGEBJÄKLAGET FÖR ATT SÄKERSTÄLLA RÄTT FÖRUTSÄTTNINGAR FÖR RESPEKTIVE VÄXTMATERIAL I PLANTERINGARNA, SE ÄVEN SEKTION GENOM GÅRDEN.

VÄXTBÄDDEN ÄR ÖVERHÖJD I ANSLUTNING TILL TRÄD OCH STÖRRE SOLITÄRBUSKAR PÅ GARAGEBJÄKLAGET FÖR ATT FÅ ÖNSKAT JORDDJUP OCH FÖR ATT UNDVIKA HÖGA MURAR. ÖKUNSKAP OM GARAGEBJÄKLAGETS LUTNING KAN INNEBÄRA ATT KANTSTÖD/MURAR BÖR JUSTERAS I HÖJDELED VID BYGGNATION, FÖR ATT KRAVET PÅ JORDDJUPET SKALL UPPNÅS.

ENTREPRENÖREN ANSVARAR FÖR ATT MAXLASTER PÅ GÅRDENS BJÄKLKLAG INTE ÖVERSKRIDS. LIKASÅ ANSVARAR ENTREPRENÖREN FÖR ATT TÄTSKIKT, ISOLERING, DRÄNERING OCH FUKTHÅLLANDE LAGER (UNDER VÄXTBÄDDAR) PÅ BJÄKLKLAGET UTFÖRS ENL. AMA. ENTREPRENÖREN ANSVARAR FÖR ATT FASAD SKYDDAS (VATTENAVVISANDE/DRÄNERANDE SKIKT, I FÖRBINDELSE MED DRÄNERANDE SKIKT PÅ BJÄKLKLAG) DÄR PLANTERINGSYTA LIGGER MOT FASAD. ENTREPRENÖR ANSVARAR FÖR ATT SÄKERSTÄLLA FALL MOT BRUNNAR SAMT FÖR ANPASSNING OCH JUSTERING AV BRUNNAR, ATT ALLA PLANTERINGAR DRÄNERAS MOT DRÄNERINGSLAGER, TYP 'GRODAN', PÅ GARAGEBJÄKLKLAG ALTERNATIVT MOT BRUNNAR.

HÖJDER KONTROLLERAS PÅ PLATS

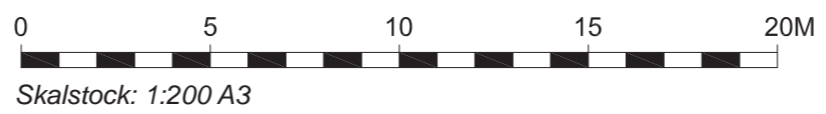
FÖR BELYSNING, SE BELYSNINGSUNDERLAG FRÅN JLC BELYSNING

SYMBOLER I TECKENFÖRKLARING KAN AVVIKA FRÅN VERKLIGT UTSEENDE GÄLLANDE STORLEK, MÅTT ETC.



FÖRSLAGSHANDLING 2020-12-08  
ILLUSTRATIONSPLAN

Skala 1:200 (A3)







Granithällar läggs vid entréer



Trampstenar av granit anläggs i planteringar



Granitmurar entréplanteringar förses med träsits vid entréer



Avverkade större träd tas tillvara på och placeras ut som sittstockar, barkflis läggs runt dessa



Breddad SMG-fris intill gräsmatta



Asfalt med en fris av smågatsten, gårdarna fogas ihop med asfalt men visar ändå på en skillnad mellan fastighetsägare med hjälp av smågatstenen



UTRUSTNING



Soffa. "Hjorthagen", Nola  
Sioobehandlad ek



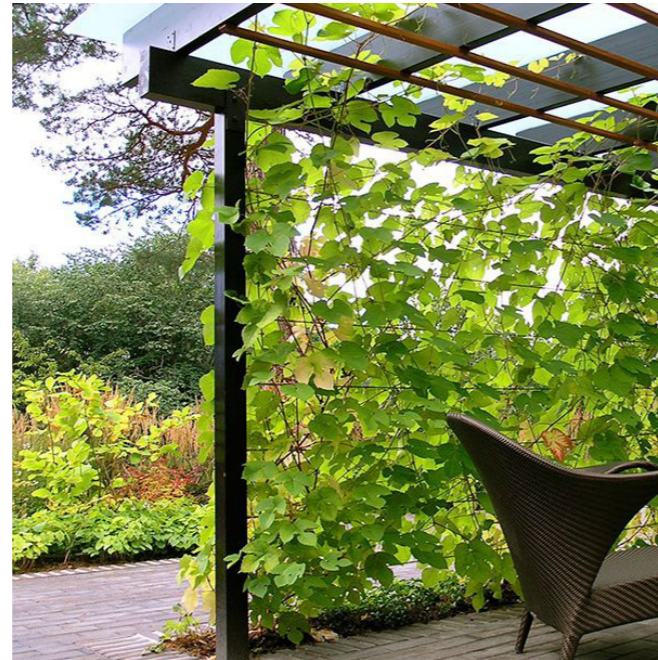
Lekdjur. "Wild Boar", Stiliom



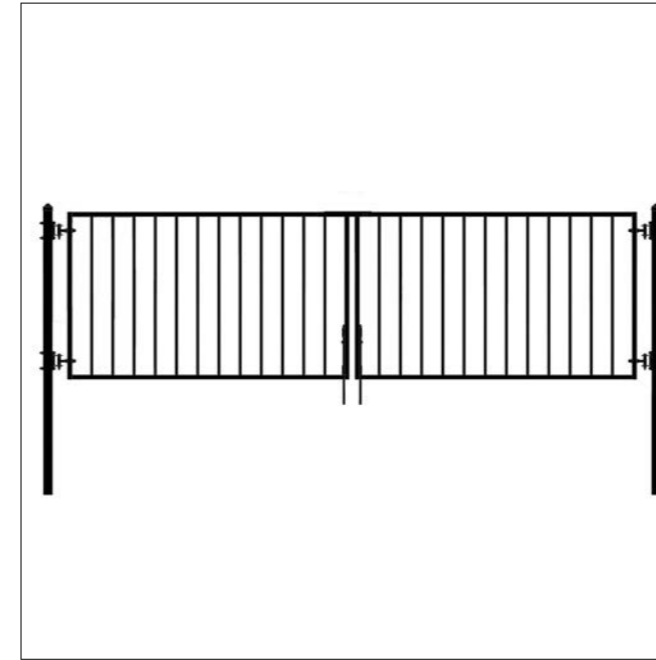
Cykelpollare, Sculptor



Befintliga cykelpollare kompletteras genom fler av samma modell



Referensbild Pergola i trä med stålvajer, se detaljritning



Smidesgrind vid smitväg, sort enl. beställare



Kubbsarg i robinia, Scancord

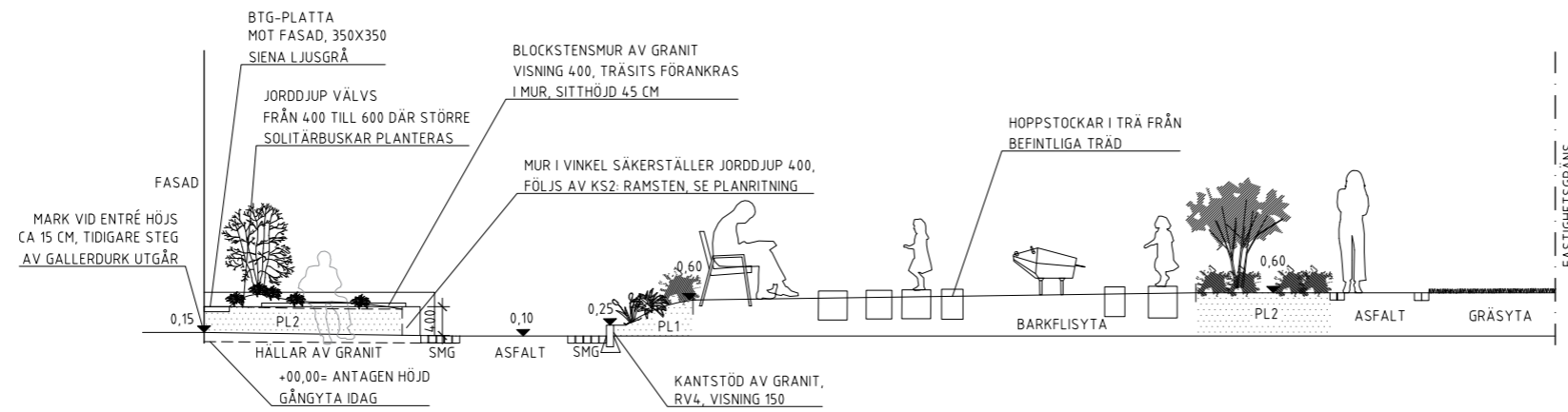


# SEKTIONER GENOM GÅRDEN

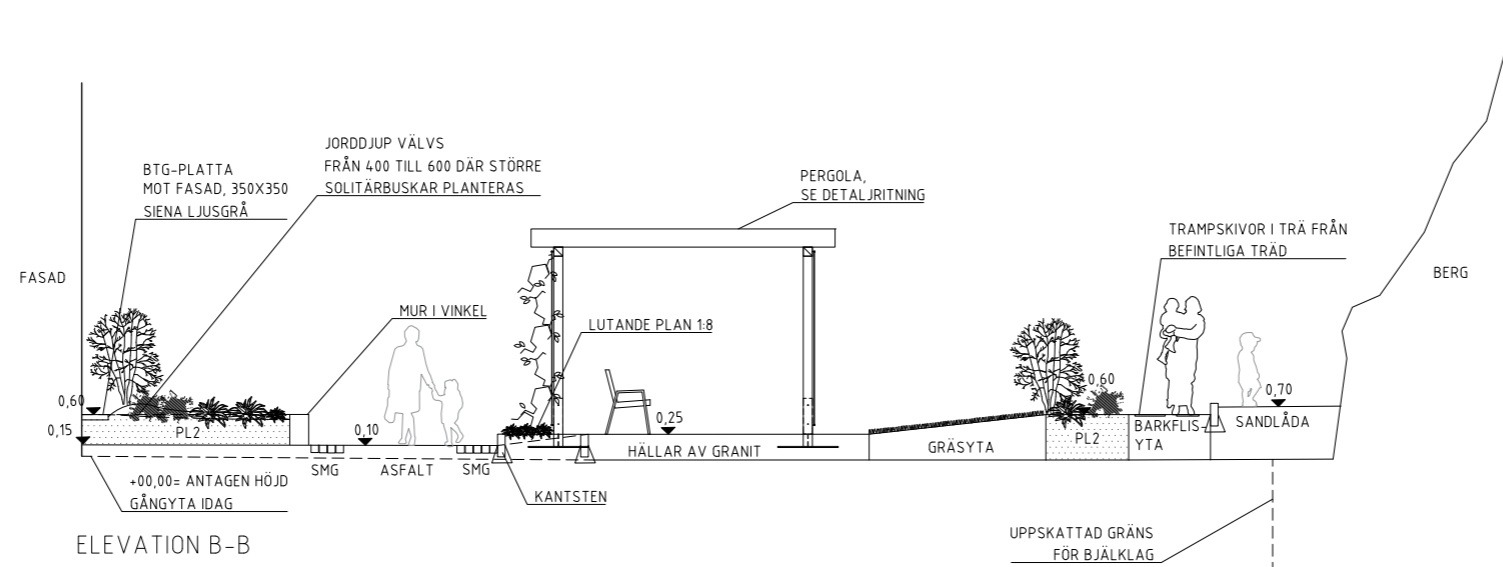
## ANMÄRKNINGAR

ALLA MÅTT I mm

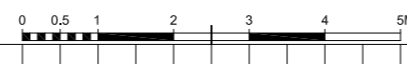
MÅTT KONTROLLERAS PÅ PLATS



ELEVATION A-A  
SKALA 1:50 A1, 1:100 A3



ELEVATION B-B  
SKALA 1:50 A1, 1:100 A3



## FÖRSLAGSHANDLING

BET	ANT	ÄNDRINGEN AVSER	DATUM	SIGN

### LILLA GATAN

HOLGER BLOMSTRANDS BYGGNAD AB

### 02LANDSKAP

arkitektkontor ab Pusterviksg 13  
413 01 Göteborg 031- 711 14 80

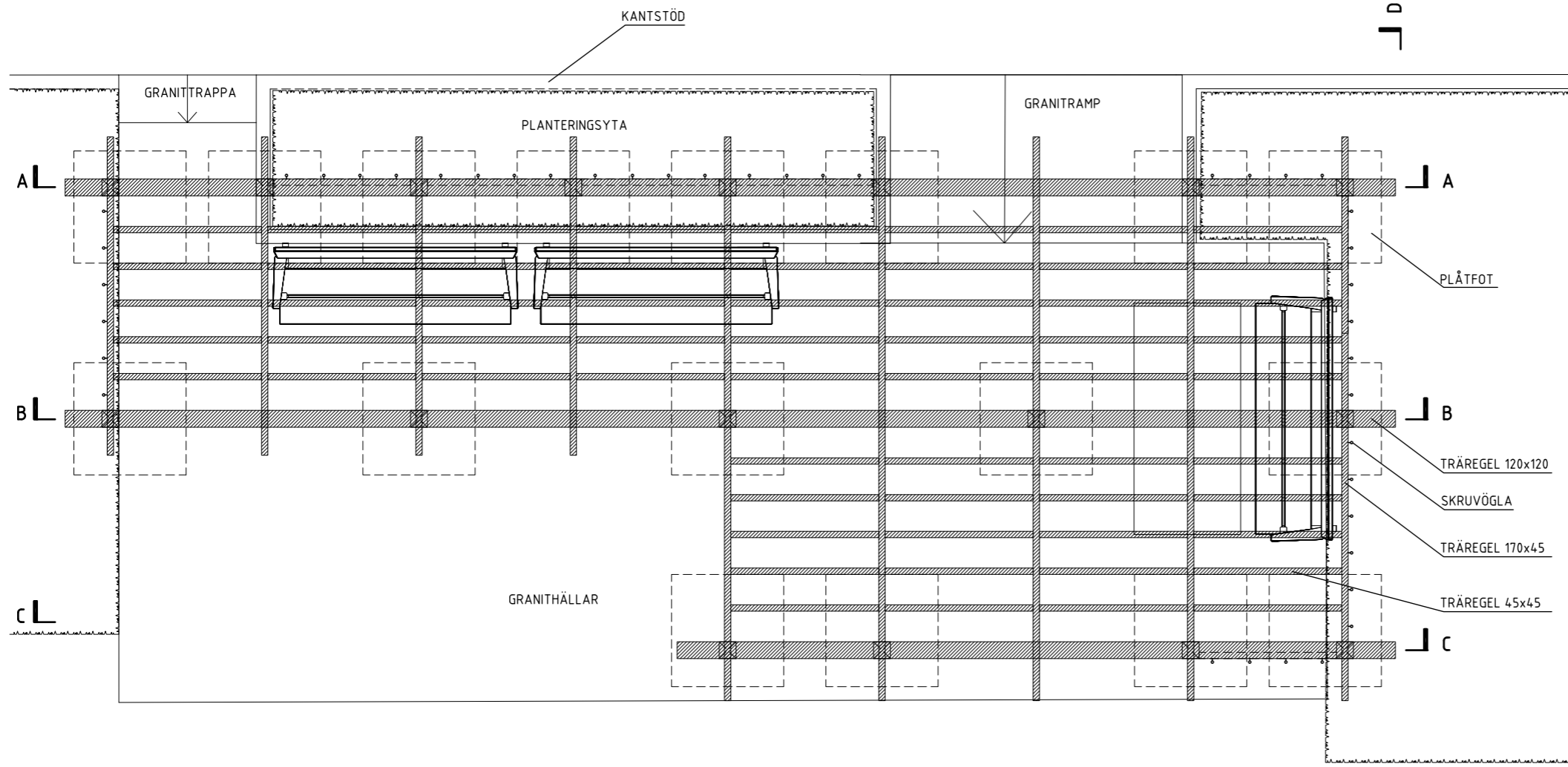
UPPDRAG NR	HANDL. ING	HANDL. ARK.
20011	-	M. HENOGH
DATUM	ANSVARIG	
2020-12-08	SABINA RICHTER	

SEKTIONER GENOM GÅRD

SKALA	NUMMER	BET
1:50 (A1) 1:100 (A3)	L-16.6-01	



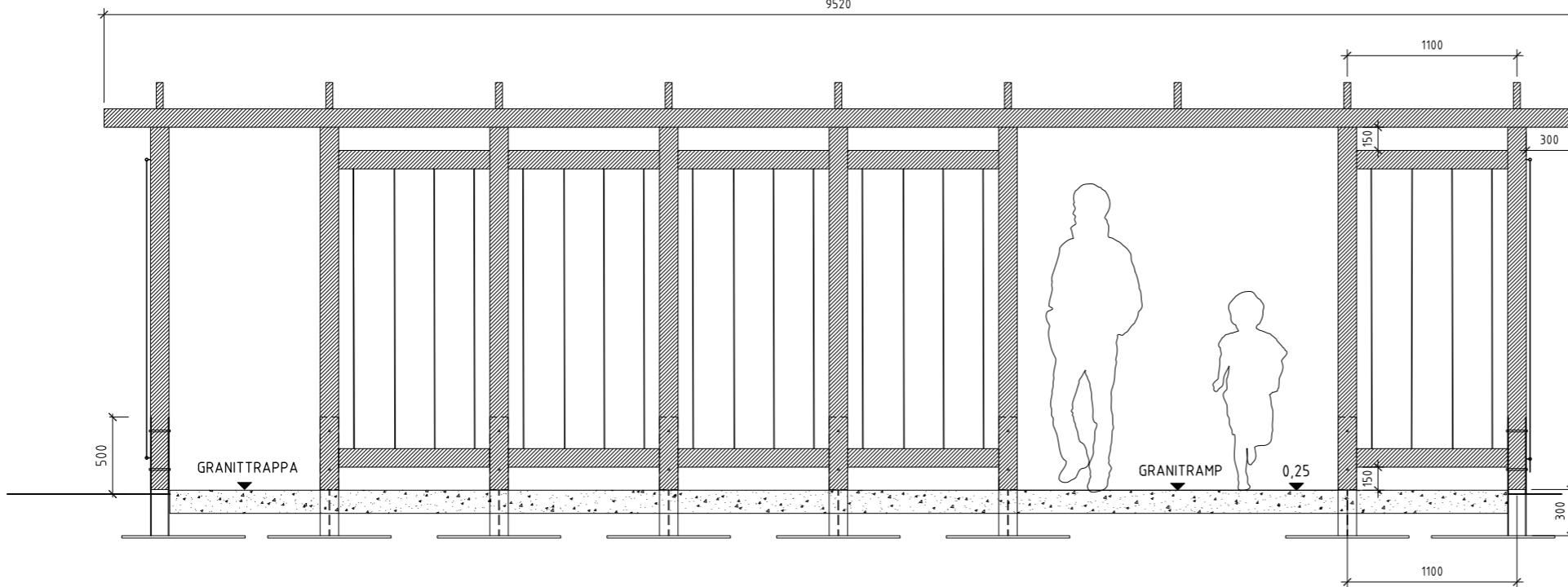
PRINCIPSKISS PERGOLA



PLANPRINCIP

GRÄSMATTA

9520



PRINCIPSEKTION A - A

FOTPLÅT PLACERAS OVAN DRÄNERANDE SKIVA. PALLRAS UPP PÅ BÄRLAGER SÅ ATT STOLPE STÅR VERTIKALT.

STOLPFOT SVETSAS MOT PLÅTTA

PRINCIP STOLPAR

STOLPE, TRÄ 120x120

STOLPFOT MED TVÅ INFÄLLDA PLATTSTÅL, 120x5. PLATTSTÅL FÄLLS IN SÅ DE LIVAR MED STOLPE.

M12 GENOMGÅENDE

TVÄRGÅENDE STÅL SVETSAS MELLAN PLATTSTÅLEN.

MARKNIVÅ



ANMÄRKNINGAR

ENTREPRENÖR ANSVARAR FÖR KONSTRUKTION, HÅLLFASTHET, INFÄSTNINGAR OCH FÖRANKRING

ALLA MÅTT I MM

FÖRESKRIFTER

TRÄ

ALLT TRÄ SKALL VARA SÅGAD NORRLANOSFURU. ALLT TRÄ MÅLAS MED TÄCKLASYR I KULÖR 8017.

STÅL

ALLT STÅL SKALL VARA VARMGALVANISERAT. SYNLIGT STÅL LACKERAS I KULÖR 8017.

VAJER

VAJER SKA VARA 5MM. VAJER FÄSTES I SKRUVÖGLOR. SKRUVÖGLOR SKA MONTERAS PÅ TRÄREGLAR 120x45. VAJER FÅR SVACKA MAX 2 CM.

ELINSTALLATION

KABLAR OCH ALLA SYNLIGA INSTALLATIONER SKALL VARA I SVART KULÖR FRÅN FABRIK. EXAKT PLACERING AV ARMATURER GÖRS EFTER PROVBELYSNING PÅ PLATS I SAMRÅD MED BELYSNINGSKONSULT.

FÖRSLAGSHANDLING

BET	ANT	ÄNDRINGEN	AVSER	DATUM	SIGN

**LILLA GATAN**  
HOLGER BLOMSTRANDS BYGGNAD AB

**02LANDSKAP**

arkitektkontor ab Pusterviksg 13  
413 01 Göteborg 031- 711 14 80

UPPDRAG NR	HANDL. ING	HANDL. ARK.
20011	-	M. HENOCH
DATUM	ANSVARIG	
2020-12-08	SABINA RICHTER	

DETALJER: PERGOLA, DEL 1

SKALA	NUMMER	BET
1:20 (A1)	L-18.6-01	



PRINCIPSKISS PERGOLA

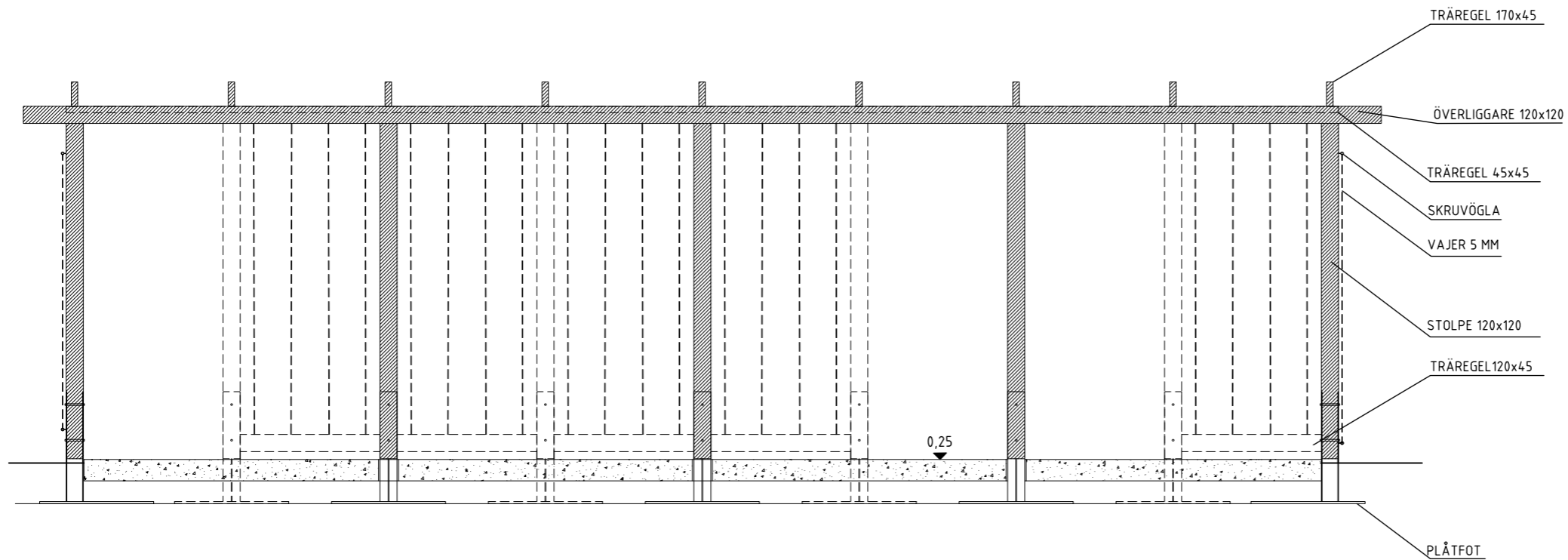
ANMÄRKNINGAR

ENTREPENÖR ANSVARAR FÖR KONSTRUKTION, HÅLLFASTHET, INFÄSTNINGAR OCH FÖRANKRING

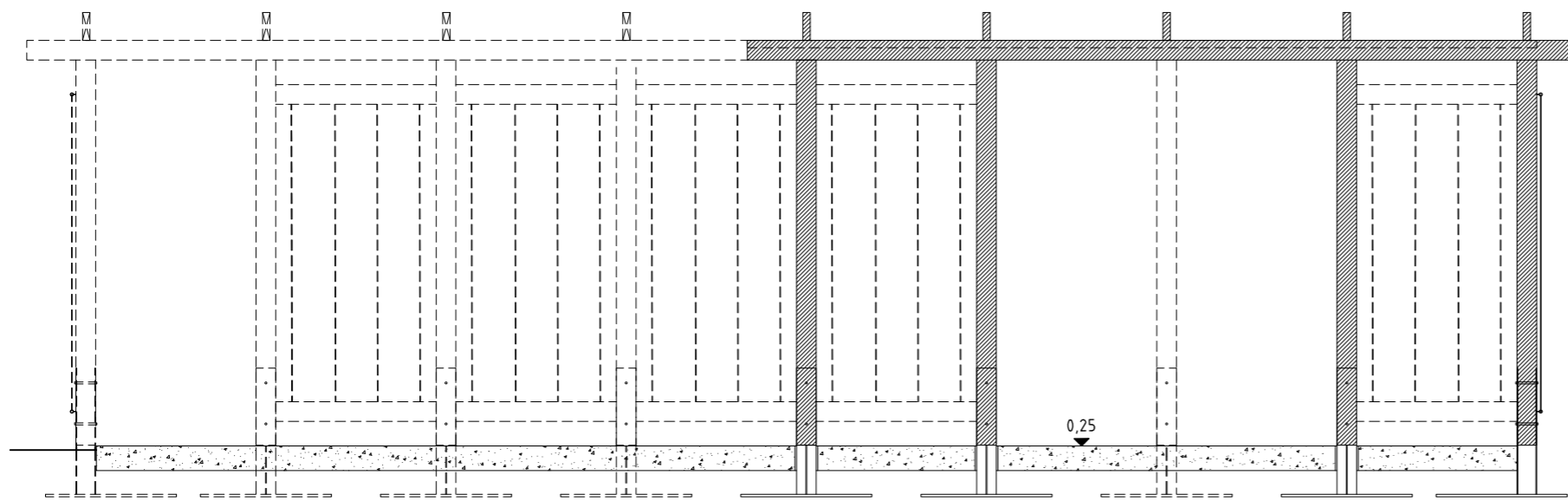
ALLA MÅTT I MM

FÖRESKRIFTER

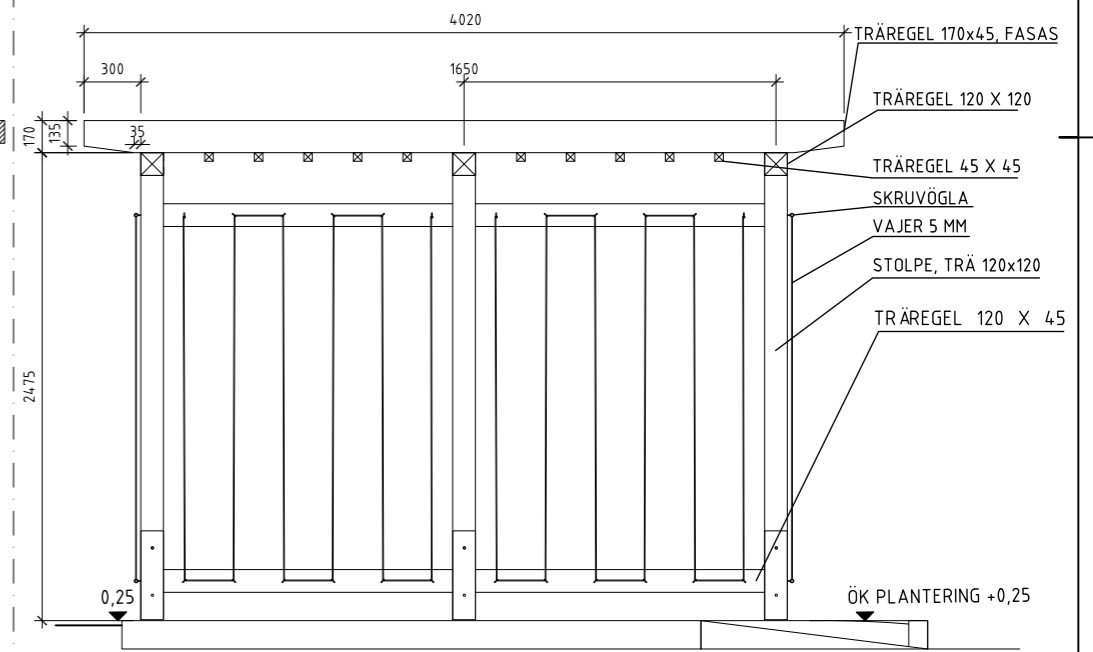
SE RITNING L-18-6-01



PRINCIPSEKTION B - B



PRINCIPSEKTION C - C



PRINCIPLELEVATION D - D

FÖRSLAGSHANDLING

BET	ANT	ÄNDRINGEN AVSER	DATUM	SIGN

**LILLA GATAN**  
HOLGER BLOMSTRANDS BYGGNAD AB

**02LANDSKAP**

arkitektkontor ab Pusterviksg 13  
413 01 Göteborg 031- 711 14 80

UPPDRAG NR 20011	HANDL. ING -	HANDL. ARK. M. HENOCH
DATUM 2020-12-08	ANSVARIG SABINA RICHTER	

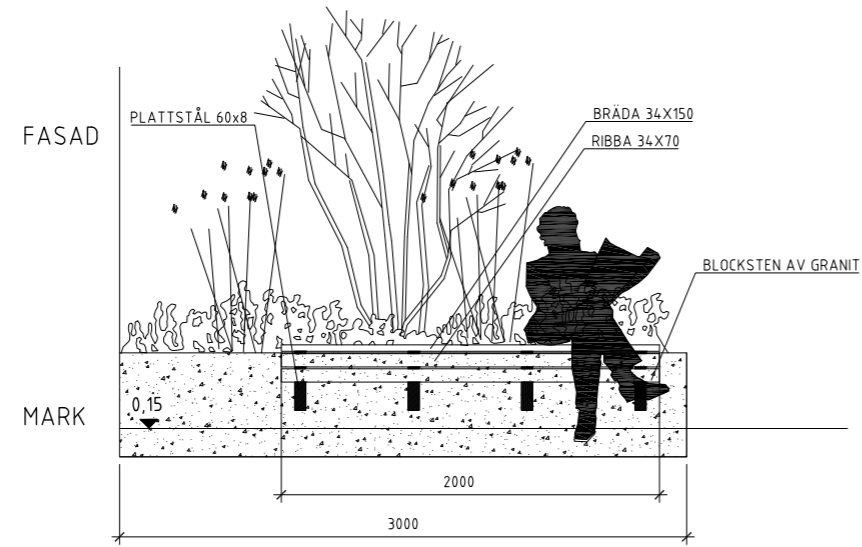
DETALJER: PERGOLA, DEL 2

SKALA 1:20 (A1)	NUMMER <b>L-18.6-02</b>	I BET
--------------------	----------------------------	-------

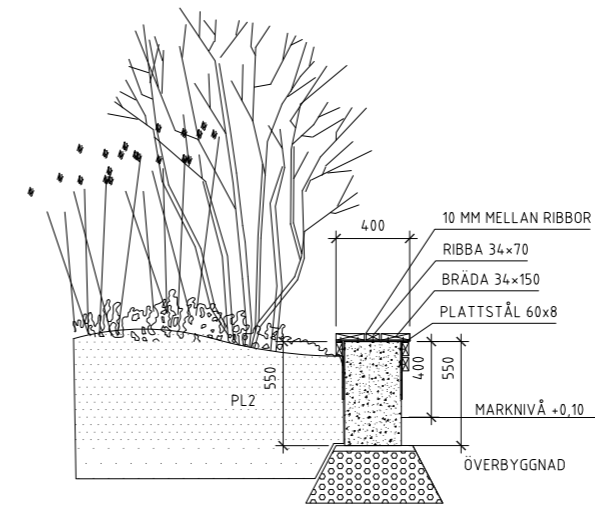




# PRINCIP FÖR STÖDMUR AV GRANIT



LÄNGDSEKION  
SKALA 1:20



TVÄRSEKION  
SKALA 1:20

## ANMÄRKNINGAR

ALLA MÅTT I mm

### FÖRESKRIFTER

#### GRANIT

BLOCKSTEN AV GRÅ GRANIT, KRYSSHAMRAD

#### TRÄ

ALLT VIRKE AV SIBIRISK LÄRK PLANHYVLAS.

TRÄPRODUKTER SKA VARA

PEFC- ELLER FSC-MÄRKTA.

RIBBOR/BRÄDOR SKRUVAS UNDERFRÅN I PLATTSTÅL. PLATTSTÅL FÄSTES MOT MUR.

#### STÅL

STÅLKVALITET: S235JR

UTFÖRANDEKLASS: EXC2

SVETSKLASS: C

ROSTSKYDD: ALLT STÅL SKA VARMFÖRZINKAS FE/ZN 115, KORROSIVITETSKLASS C4

SYRAFAST ROSTFRI SKRUV SKA ANVÄNDAS.

FÖRE TILLVERKNING SKALL KONSTRUKTION SÄKERSTÄLLAS AV ENTREPRENÖR.

## FÖRSLAGSHANDLING

BET	ANT	ÄNDRINGEN AVSER	DATUM	SIGN

**LILLA GATAN**  
HOLGER BLOMSTRANDS BYGGNAD AB

### 02LANDSKAP

arkitektkontor ab Pusterviksg 13  
413 01 Göteborg 031- 711 14 80

UPPDRAG NR	HANDL. ING	HANDL. ARK.
20011	-	M. HENOC
DATUM	ANSVARIG	
2020-12-08	SABINA RICHTER	

PRINCIP: STÖDMUR AV GRANIT

SKALA	NUMMER	BET
1:20 (A1)	L-18.6-03	

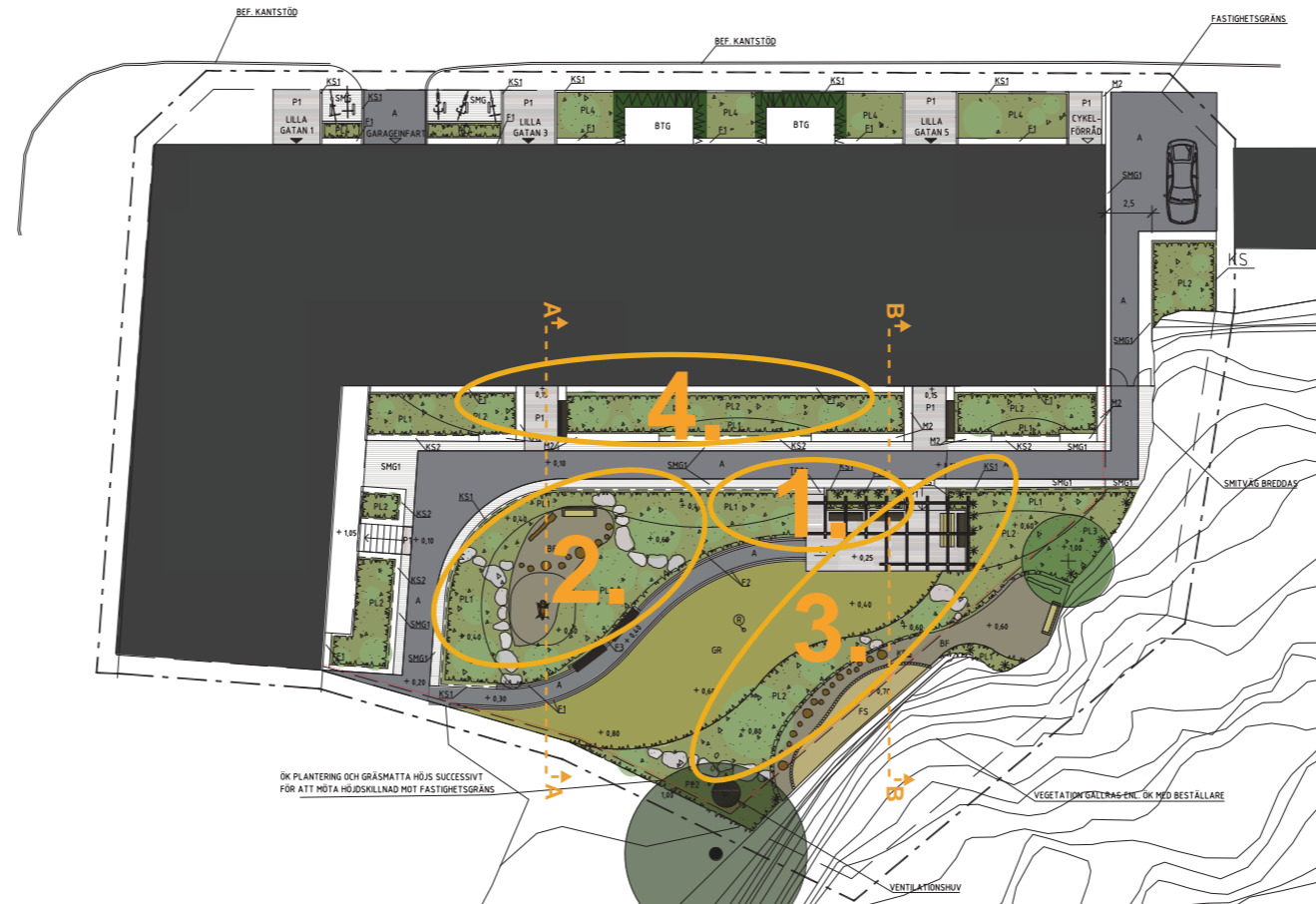




# VÄXTKARAKTÄR

## 1. FINPLANTERING VID PERGOLA

Blommande perenner och buskar ramar in sittplatserna, klättrväxter använder pergolan som stöd.



## 4. PLANTERING VID ENTRÉER

Lågmålda planteringar med återkommande arter från gårdens övriga delar. Solitärbuskar skapar rumslighet och markerar entréer.



## 2. PLANTERING VID STIGAR

Vajande och blommande plantering med variation i höjd, textur, blomning mm.



## 3. LEKBUSKAGE

Tåligt växtmaterial med främst buskar, en vildare karaktär som möter bergskanten.





VÄXTMATERIAL -ETT URVAL

PERENNER



*Rudbeckia fulgida* 'Goldsturm'  
strålrudbeckia



*Anemone tomentosa* 'Robustissima'  
höstanemon



*Hosta fortunei* 'Albopicta'  
funkia



*Calamagrostis brachytricha*  
diamantrör



*Sesleria nitida*  
glansälvväxing



*Brunnera macrophylla* 'Jack Frost'  
brunnera



*Pseudofumaria alba*  
vitblommande bleknunneört



*Geranium DREAMLAND* 'Bremdream'  
trädgårdsnäva



*Omphalodes verna*  
ormöga



*Veronicastrum virginicum*  
kransveronica



*Pulmonaria officinalis*  
'Sissinghurst White'  
fläckig lungört



*Astrantia major*  
stjärnflocka

BUSKAR



*Salix purpurea* 'Nana'  
litet rödvide



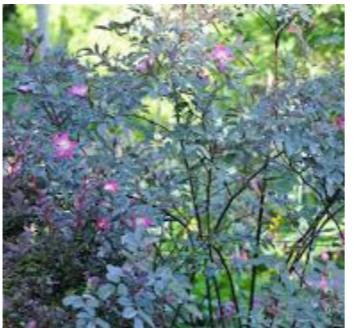
*Aronia melanocarpa* 'GLORIE' E  
svartaronia



*Cornus sericea* 'Kelsey'  
tuvkornell



*Viburnum opulus*  
snöbollsbuske



*Rosa glauca* 'Nova' E  
daggros



*Fothergilla major*  
häxal



*Cornus kousa* 'China Girl'  
kinesisk blomsterkornell

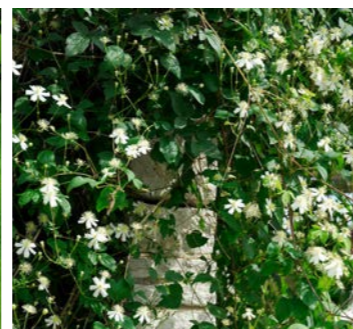
KLÄTTERVÄXTER



*Clematis alpina* 'Tage Lundell'  
Klematis



*Aristolochia manshuriensis* E  
pipranka



*Clematis vitalba*  
skogsklematis

LÖKAR



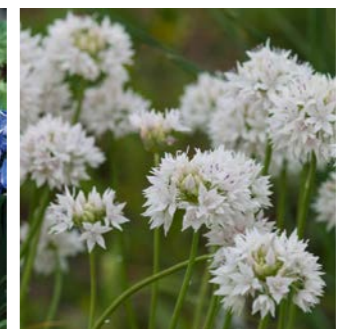
*Allium sphaerocephalon*  
klotlök



*Narcissus poeticus* 'Plenus'  
pingstlilja



*Scilla siberica*  
rysk blåstjärna



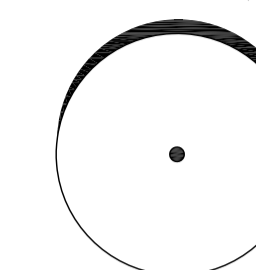
*Allium amplexans* 'Graceful'  
vildlök



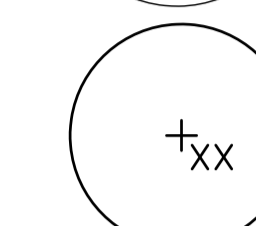
# FÖRKLARINGAR

--- ARBETSOMRÅDESGRÄNS  
RITAD 1 M UTANFÖR EGENTLIG GRÄNS

— FASTIGHETSGRÄNS



BEF TRÄD



PLANTERING AV TRÄD  
ART SE VÄXTFÖRTECKNING



PLANTERING AV SOLITÄRBUSKE  
ART SE VÄXTFÖRTECKNING



PLANTERING AV PLANTSKOLEVÄXTER  
ART/ANTAL SE VÄXTFÖRTECKNING



PLANTERING AV KLÄTTERVÄXTER  
SE VÄXTFÖRTECKNING



## FÖRSLAGSHANDLING

BET	ANT	ÄNDRINGEN AVSER	DATUM	SIGN

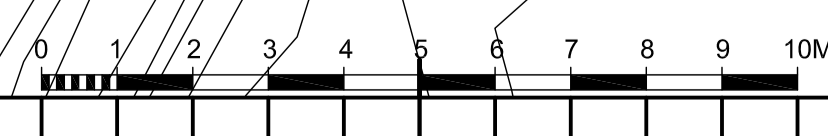
**LILLA GATAN**  
HOLGER BLOMSTRANDS BYGGNAD AB

**02LANDSKAP**  
arkitektkontor ab Pusterviksg 13  
413 01 Göteborg 031- 711 14 80

UPPDRAG NR	HANDL. ING	HANDL. ARK.
20011	-	M. HENOCH
DATUM	ANSVARIG	
2020-12-08	SABINA RICHTER	

PLANTERINGS-  
OCH UTRUSTNINGSPÅN

SKALA	NUMMER	BET
1:100 (A1)	L-17.1-01	





<b>02LANDSKAP</b>	FÖRSLAGSHANDLING 2020-12-08	
	VÄXTFÖRTECKNING	Projekt: 20011 Lilla gatan

## TRÄD

Nr	Botaniskt namn	Svenskt namn	Kvalitet	C/C	Antal	Anmärkning
1.	Robinia pseudoacacia 'Nyrsegi'	robinia	högstam 4xkl 20-25		1	

## BUSKAR

Nr	Botaniskt namn	Svenskt namn	Kvalitet	C/C	Antal	Anmärkning
10.	Acer palmatum 'Atropurpureum'	japansk blodlönn	sol 4xkl 150- 175		1	
11.	Aronia melanocarpa 'Glorie' E	aronia	busk co 3,5l	50	76	
12.	Cornus kousa var. chinensis 'China Girl'	kinesisk blomsterkornell	sol 4xkl 150- 175		5	
13.	Cornus sericea 'Kelseyi'	tuvkornell	busk co 3,5 l	60	107	
14.	Euonymus fortunei 'Emerald Gaiety'	klätterbenved	busk co 3,5 l	70	63	
15.	Fothergilla x intermedia 'Mount Airy'	mellanhäxal	sol 3xkl 80- 100		8	
16.	Magnolia stellata	stjärnmagnolia	sol 3xkl 100- 125		5	
17.	Malus toringo var. sargentii fk. ESKILSTUNA E	bukettapel	busk co 3,5 l	100	20	
18.	Rosa glauca 'Nova' E	daggros	busk co 3,5 l	100	7	
19.	Rosa pimpinellifolia 'Aicha'		busk co 3,5 l		2	
20.	Rosa rugosa 'Louise Bugnet'	vitblommande vresros	busk co 3,5 l	80	18	
21.	Rosa spinosissima 'Plena'	fylld pimpinellros	busk co 3,5 l	80	8	
22.	Salix purpurea 'Nana'	litet rödvide	busk co 3,5 l	80	19	

<b>02LANDSKAP</b>	FÖRSLAGSHANDLING 2020-12-08	
	VÄXTFÖRTECKNING	Projekt: 20011 Lilla gatan

Nr	Botaniskt namn	Svenskt namn	Kvalitet	C/C	Antal	Anmärkning
23.	Stephanadra incisa 'Crispa'	liten stefanandra	busk co 3,5 l	60	146	
24.	Viburnum x bodnantense 'Dawn'	hybridkejsarolvon	sol 4x kl 200-250		6	
25.	Viburnum opulus 'Strömsund' E	snöbollsbuske	sol 3xkl100-125		3	
26.	Amelanchier alnifolia fk. Alvdal E	bärhäggmispel	sol co 125-150		11	
27.	Rhododendron 'Cunningham's White'	vit parkrhododendron	sol 4xkl 100-120		3	

## PERENNER

Nr	Botaniskt namn	Svenskt namn	Kvalitet	C/C	Antal	Anmärkning
40.	Achillea 'Coronation Gold'	gyllenröllika	A-kval	35	5	
41.	Alchemilla conjuncta	alpkåpa	A-kval	25	118	Planteras i anslutning till trampstenar i planteringar.
42.	Alchemilla mollis	jättedaggkåpa	A-kval	35	111	
43.	Anaphalis triplinervis	ulletonnell	A-kval	35	91	
44.	Anemone tomentosa 'Robustissima'	höstanemon	A-kval	35	12	
45.	Aster macrophylla 'Twilight'	storbladig aster	A-kval	40	60	
46.	Astrantia major	stjärnflocka	A-kval	40	6	
47.	Athyrium filix-femina	majbräken	A-kval	50	33	
48.	Bergenia ciliata	hjärtbergenia	A-kval	35	120	
49.	Brunnera macrophylla 'Jack Frost'	kaukasisk förgätmigej	A-kval	35	37	
50.	Epimedium x rubrum	japansk sockblomma	A-kval	30	32	



# 02LANDSKAP

FÖRSLAGSHANDLING 2020-12-08

VÄXTFÖRTECKNING

Projekt: 20011 Lilla gatan

Nr	Botaniskt namn	Svenskt namn	Kvalitet	C/C	Antal	Anmärkning
51.	Euphorbia cyparissas 'Fens Ruby'	vårtörel	A-kval	35	8	
52.	Geranium phaeum 'Raven'	brunnäva	A-kval	40	33	
53.	Geranium 'Rozanne'	trädgårdsnäva	A-kval	30	182	
54.	Fragaria vesca 'Rügen'	smultron	A-kval	25	30	
55.	Hosta fortunei 'Albopicta'	funkia	A-kval	40	72	
56.	Hosta fortunei 'Patriot'	funkia	A-kval	40	88	
57.	Kanutia macedonica	grekisk vädd	A-kval	50	6	
58.	Lamium galeobdolon 'Florentinum'	gulplister	A-kval	30	62	
59.	Leptinella squalida	krypkotula	A-kval	40	37	Planteras i anslutning till trampstenar i planteringar.
60.	Leptinella squalida 'Plat's Black'	kryptotula	A-kval	40	38	Planteras i anslutning till trampstenar i planteringar.
61.	Nepeta faassenii 'Walkers Low'	kantnepeta	A-kval	35	38	
62.	Omphalodes verna	ormöga	A-kval	25	45	
63.	Phlomis russeliana	gul lejonsvans	A-kval	40	19	
64.	Pseudofumaria alba	vitblommande bleknunneört	A-kval	35	22	
65.	Pulmonaria officinalis 'Sissinghurst White'	fläckig lungört	A-kval	35	53	
66.	Rudbeckia fulgida 'Goldsturm'	strålrudbeckia	A-kval	35	33	
67.	Salvia nemorosa 'Caradonna'	stäppsalia	A-kval	35	22	
68.	Veronicastrum virginicum	kransveronica	A-kval	35	23	
69.	Waldsteinia ternata	skuggröna	A-kval	35	10	

# 02LANDSKAP

FÖRSLAGSHANDLING 2020-12-08

VÄXTFÖRTECKNING

Projekt: 20011 Lilla gatan

## HÄCK

Nr	Botaniskt namn	Svenskt namn	Kvalitet	C/C	Antal	Anmärkning
70.	Ligustrum vulgare 'Atrovirens'	vintergrön liguster	häck 50-80	40	84	Sätts i dubbla rader i förband.

## GRÄS

Nr	Botaniskt namn	Svenskt namn	Kvalitet	C/C	Antal	Anmärkning
80.	Calamagrostis brachytricha	diamantrör	A-kval	40	64	
81.	Luzula nivea	silverfryle	A-kval	35	30	
82.	Sesleria nitida	glansälvväxing	A-kval	35	65	

## KLÄTTERVÄXTER

Nr	Botaniskt namn	Svenskt namn	Kvalitet	C/C	Antal	Anmärkning
90.	Aristolochia manshuriensis E	pipranka	A-kval	60	6	
91.	Clematis alpina 'Tage Lundell'	klematis	A-kval	60	1	
92.	Clematis 'Jackmannii'	klematis	A-kval	60	3	
93.	Hydrangea anomala ssp. petiolaris	klätterhortensia	A-kval	60	2	Självklättrande, sätts i anslutning till bergvägg.
94.	Lonicera henryi	vintertry	A-kval	60	4	
95.	Parthenocissus tricuspidata 'Veitchii'	rådhusvin	A-kval	60	9	Självklättrande, sätts i anslutning till bergvägg.
96.	Rosa 'Helenae Hybrida'	honungsros	A-kval	60	5	



<b>02LANDSKAP</b>	FÖRSLAGSHANDLING 2020-12-08	
	VÄXTFÖRTECKNING	Projekt: 20011 Lilla gatan

## LÖKVÄXTER

Nr	Botaniskt namn	Svenskt namn	Kvalitet	C/C	Antal	Anmärkning
100.	Allium ampletens 'Graceful'	vildlök	A-kval	10	250	Blandas tillsammans med angivna lökar och sprids jämt i angiven planteringsyta.
101.	Allium sphaerocephalon	klotlök	A-kval	10	250	Blandas tillsammans med angivna lökar och sprids jämt i angiven planteringsyta.
102.	Narcissus poeticus 'Plenus'	pingstlilja	A-kval	15	650	Blandas tillsammans med angivna lökar och sprids jämt i angiven planteringsyta.
103.	Scilla siberica	rysk blåstjärna	A-kval	5	1400	Planteras i grupper om 10 som sprids jämt i framkant av angiven planteringsyta.

Utöver ovan angivna kvalitetskrav skall tillämpliga delar av ”Kvalitetsregler för plantskoleväxter”, utgiven av GRO (Gröna näringens riksorganisation), 5:e upplagan 2016/2017, följas.